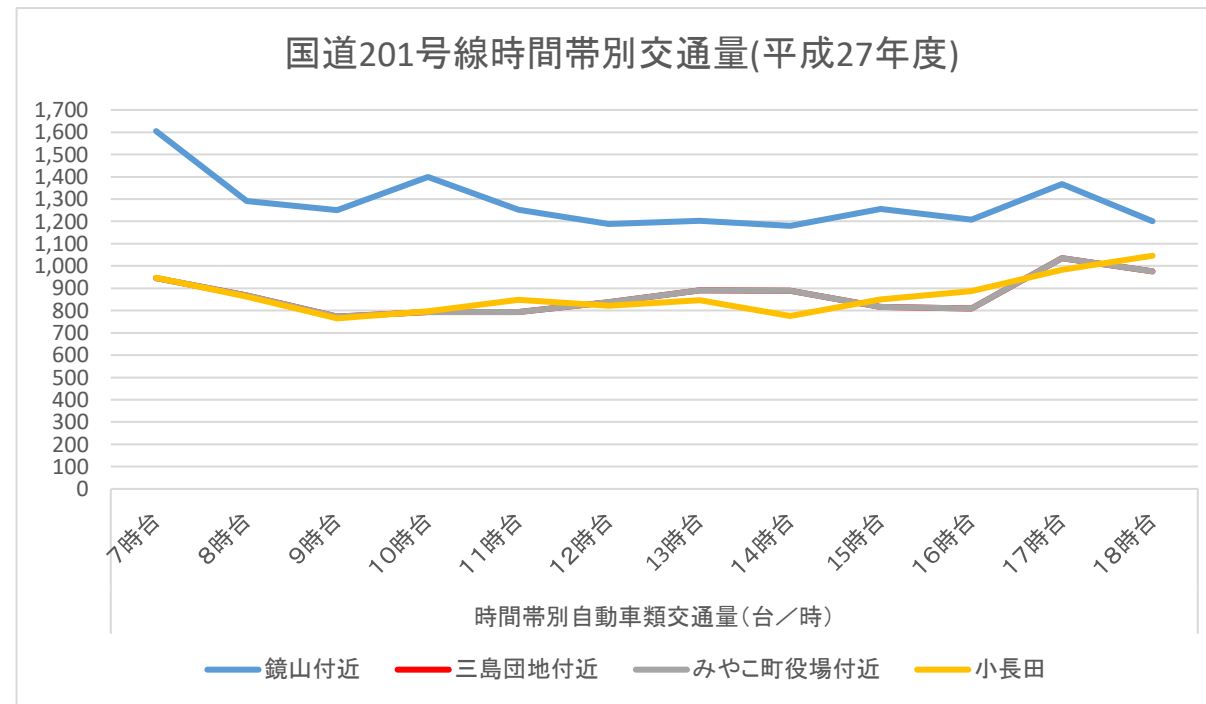


国道201号線時間帯別交通量（平成27年度）

観測地点	時間帯別自動車類交通量(台/時)												自動車類交通量 昼間12時間	昼夜率	自動車類交通量 24時間
	7時台	8時台	9時台	10時台	11時台	12時台	13時台	14時台	15時台	16時台	17時台	18時台			
鏡山付近	1,605	1,291	1,250	1,399	1,253	1,189	1,202	1,180	1,256	1,208	1,367	1,200	15,400	1.33	20,444
三島団地付近	946	868	773	794	794	838	891	889	817	809	1,035	975	10,429	1.33	13,871
みやこ町役場付近	946	868	773	794	794	838	891	889	817	809	1,035	975	10,429	1.33	13,871
小長田	948	863	765	796	848	822	846	775	850	887	983	1,046	10,429	1.37	14,288

平成27年度全国道路・街路交通情勢調査よりデータ引用



コメント: 鏡山付近の交通量が一番多く、他の地点は同様の交通量である。時間帯別で見ると鏡山付近は7時台、三島団地付近・みやこ町役場付近は17時台、小長田は18時台が最も交通量が多い。